



**УПРАВЛЕНИЕ ОБРАЗОВАНИЯ
АДМИНИСТРАЦИИ
МУНИЦИПАЛЬНОГО ОБРАЗОВАНИЯ
СЕВЕРСКИЙ РАЙОН**

Орджоникидзе ул., д. 2 корпус 2, ст-ца Северская,
Северский район, Краснодарский край, 353240,
Тел.: 8(861 66) 2-40-25
e-mail: uo@sever.kubannet.ru
ОКПО 02100243 ОГРН 1022304541500
ИНН 2348020955 КПП 234801001

31.05.2024 № 31-1470/24

На № _____ от _____

Руководителям образовательных
организаций

Уважаемый руководитель!

В соответствии с письмом управления Федеральной службы по надзору в сфере защиты прав потребителей и благополучия человека по Краснодарскому краю от 17 мая 2024 г. № 23-0-04/1-5852-2024 сообщаем о необходимости усиления контроля за организацией работы по проведению акарицидных обработок на территориях образовательных организаций в соответствии с разделом III санитарных правил и норм СанПиН 3.3686-21 «Санитарно-эпидемиологические требования по профилактике инфекционных болезней» в целях обеспечения санитарно-эпидемиологического благополучия населения и недопущения распространения инфекций, передающихся клещами.

Приложение: Памятка Федеральной службы по надзору в сфере защиты прав потребителей и благополучия человека «О рекомендациях, как защитить детей от клещей» на 1 л. в 1 экз.

Начальник
управления
образования

Л.В. Мазько

Исп.: Налбандян
Карина Ервандовна
8 (86166) 2-64-33



РОСПОТРЕБНАДЗОР

ЕДИНЫЙ КОНСУЛЬТАЦИОННЫЙ ЦЕНТР
РОСПОТРЕБНАДЗОРА 8-800-555-49-43

О РЕКОМЕНДАЦИЯХ, КАК ЗАЩИТИТЬ ДЕТЕЙ ОТ КЛЕЩЕЙ

Роспотребнадзор напоминает о правилах поведения на прогулках с детьми по территориям, опасным в отношении клещей

ГДЕ МОЖНО ВСТРЕТИТЬ КЛЕЩЕЙ?



- В лесах, лесопарках, на индивидуальных садово-огородных участках
- При контакте с собаками, кошками или людьми – на одежде, с цветами

КАК СНЯТЬ КЛЕЩА

ПО ВОЗМОЖНОСТИ СРАЗУ ОБРАЩАЙТЕСЬ К ВРАЧУ



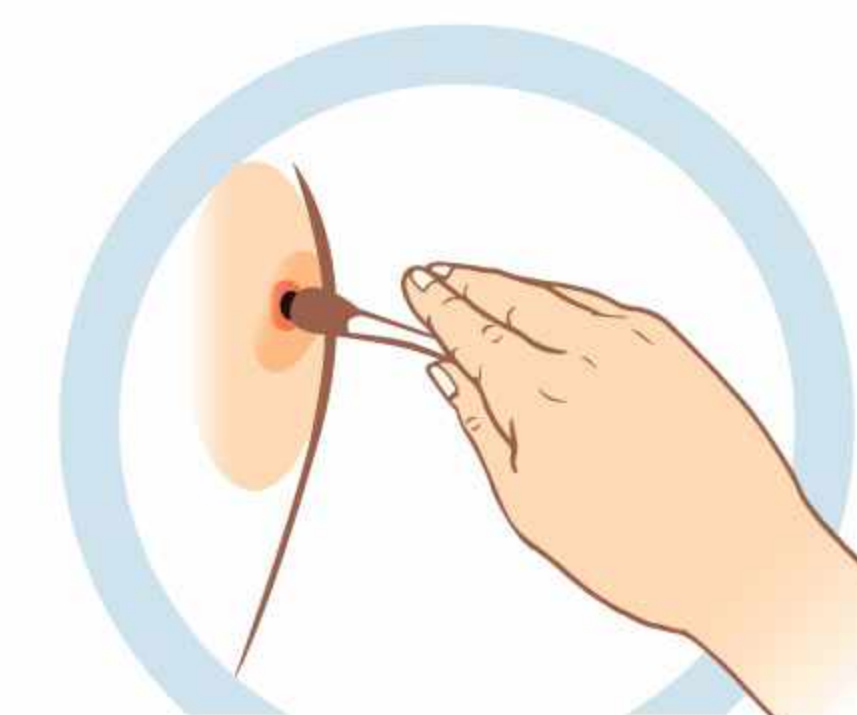
1. ИСПОЛЬЗУЙТЕ
ПИНЦЕТ



2. ПРОДЕЗИНФИЦИРУЙТЕ
МЕСТО УКУСА



3. ТЩАТЕЛЬНО
ПРОМОЙТЕ РУКИ С МЫЛОМ



4. ЕСЛИ ОСТАЛАСЬ ЧЕРНАЯ ТОЧКА
ОБРАБОТАЙТЕ 5% ЙОДОМ

Снятого клеща доставляют на исследование
в микробиологическую лабораторию

КАК МОЖНО ЗАЩИТИТЬСЯ ОТ КЛЕЩЕЙ

- Клещи обитают в траве, невысоких кустарниках и никогда – на деревьях. Клещ прикрепляется к одежде в тот момент, когда человек оказывается рядом, после чего начинает двигаться по одежде вверх в поисках «укромного местечка» на коже под одеждой, где и присасывается
- Если вы решили погулять в лесу или в парке с малышом, который еще не может уверенно самостоятельно ходить или стоять, необходимо переносить его на руках или перевозить в колясках
- При прогулке необходимо двигаться по центру дорожек, стараясь не задевать траву и кусты, растущие по краям
- За безопасность детей младшего возраста, отвечают сопровождающие их взрослые
- Если во время прогулки приходится передвигаться с коляской, задевая траву и кустарники, растущие по краям дорожки, нужно заранее обработать нижние детали коляски специальным акарицидным аэрозольным средством для защиты от клещей
- Детям старшего возраста необходимо объяснять принципы поведения на опасной в отношении клещей территории.
- Одежду детей акарицидными аэрозольными средствами обрабатывают только взрослые в соответствии с правилами, изложенными на этикетке

